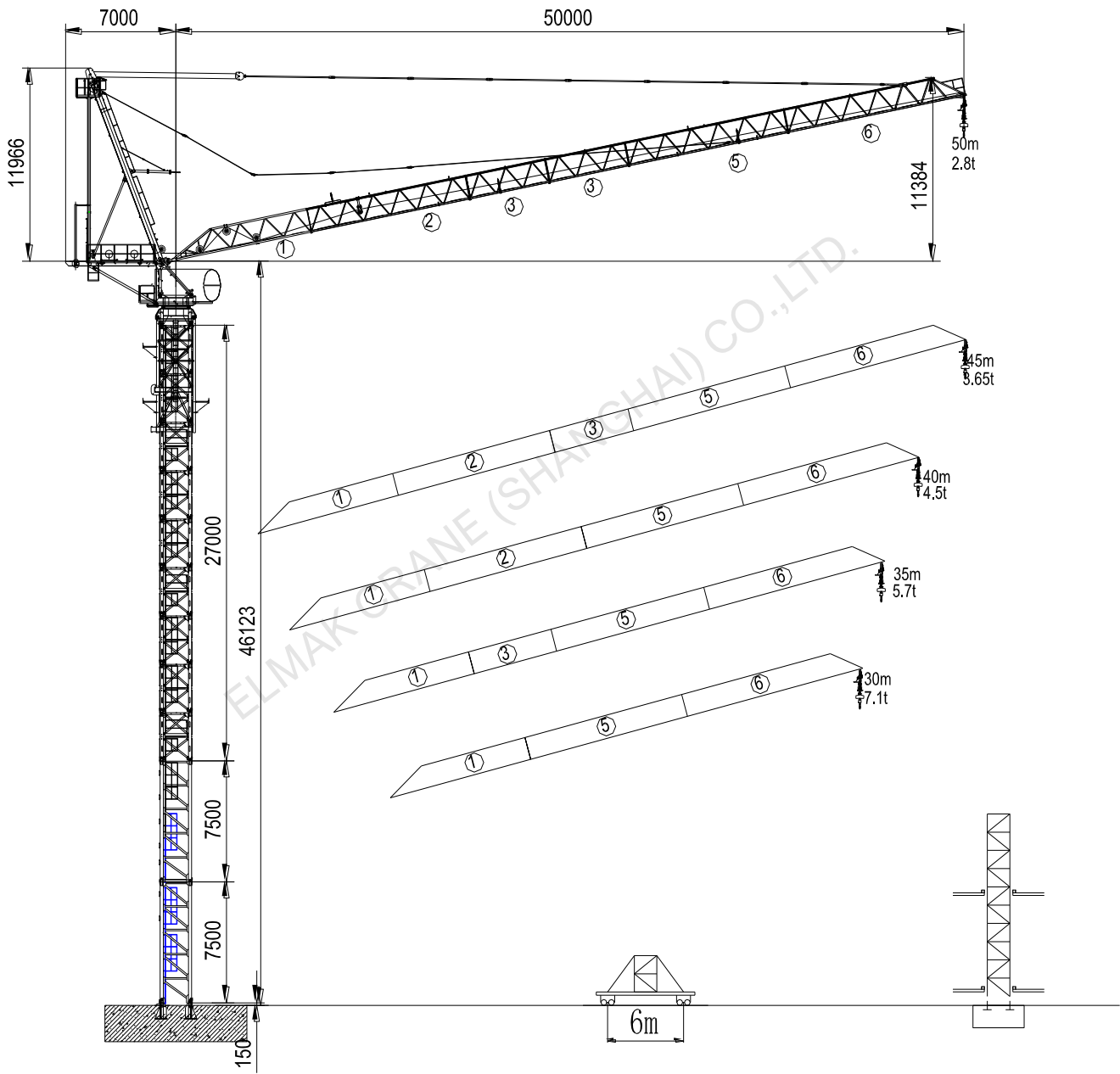


ELMAK[®]

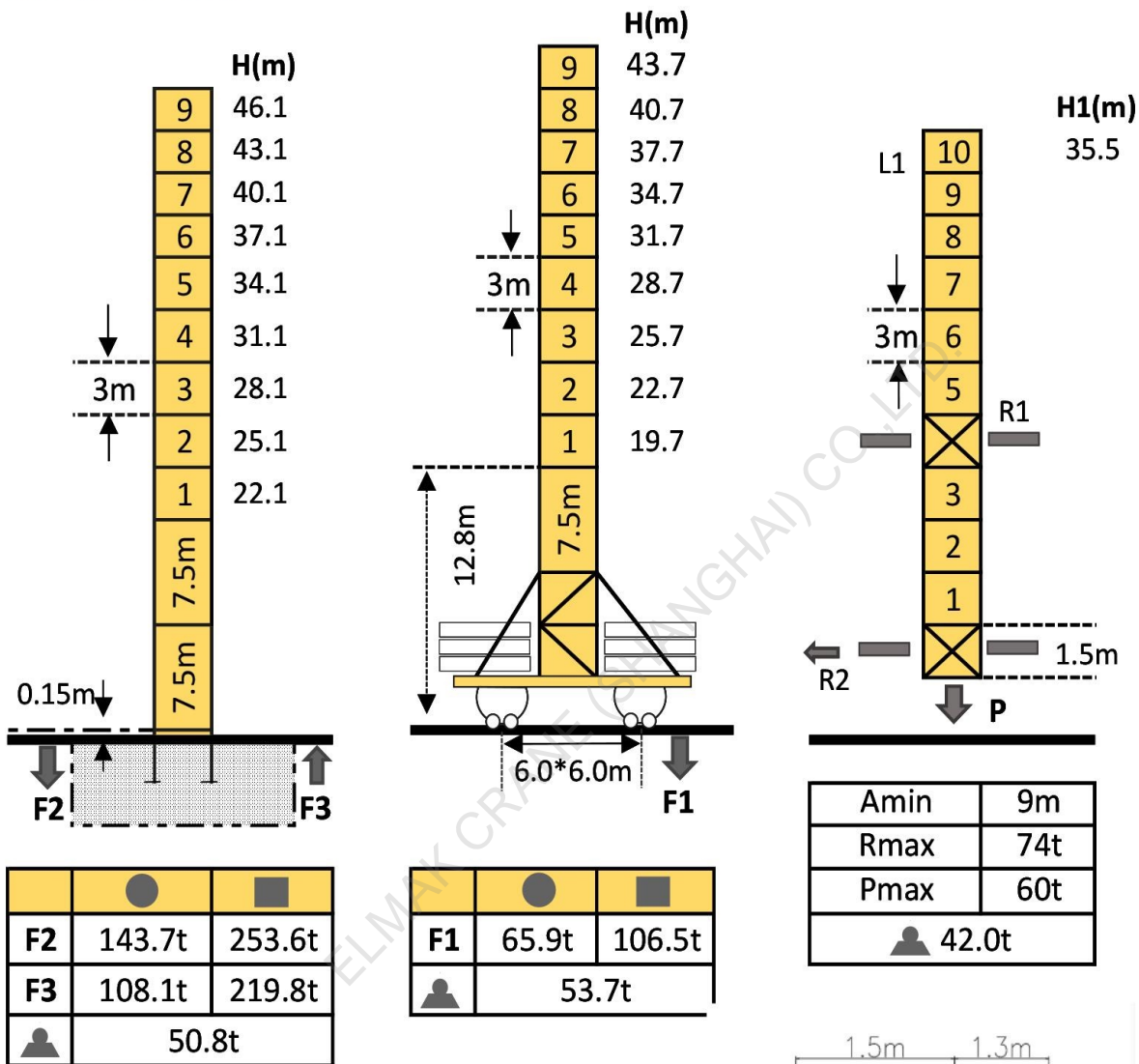
**БАШЕННЫЙ КРАН
С МАХОВОЙ СТРЕЛОЙ**

EML5028-8(2.0м)



Реакция опор мачты

Секция мачты (2м) :L68B2

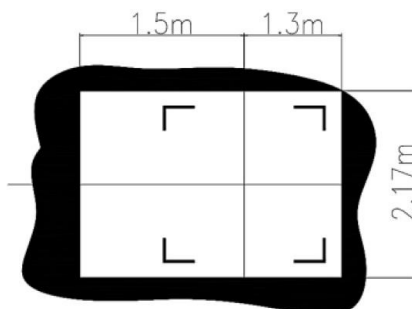


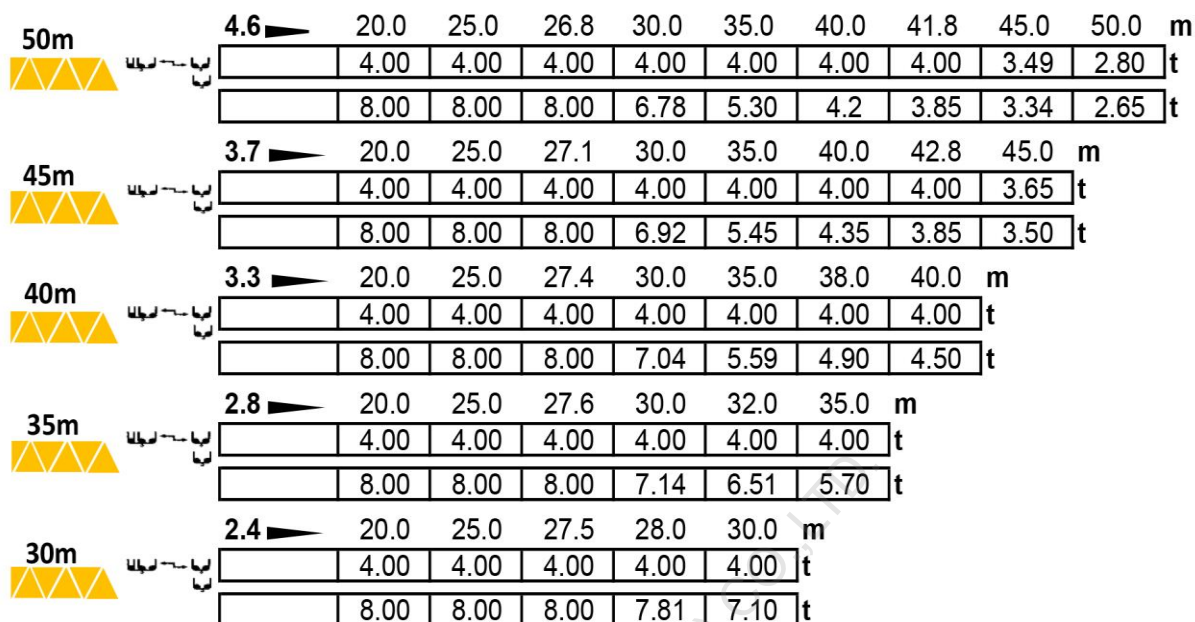
Общий вес крана при свободностоящей высоте (противовес стрелы не включен)

● В рабочем положении

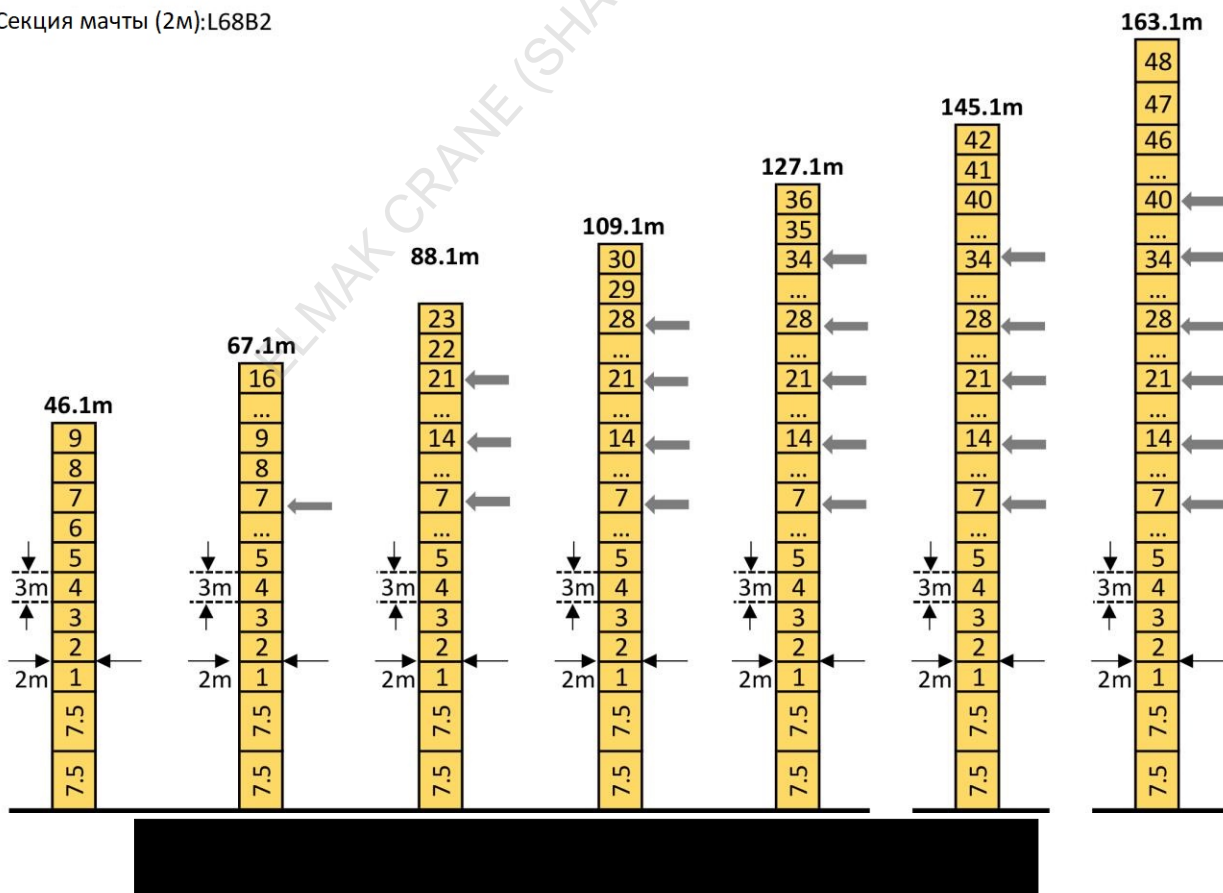
■ В нерабочем положении

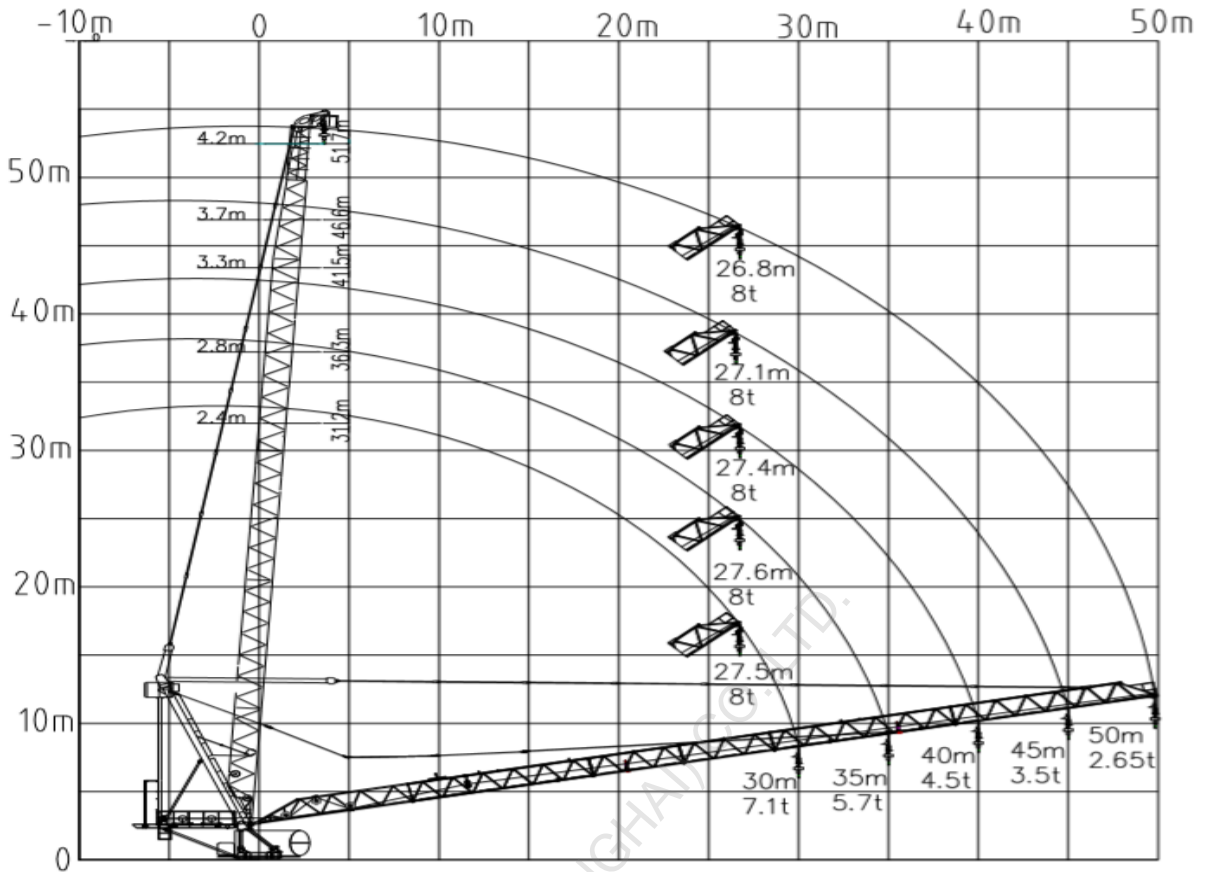
F Реакции





Кривые нагрузки

Опорные крепления

Секция мачты (2м):L68B2



Маховая стрела

Механизмы

Системы передвижения	Механизмы	Скорость / вес электродвигателя				Канатоемкость	Мотор(KW) 400V 50Hz
		М/мин	T	М/мин	T		
Грузовая	50QP20HZ-D					600m	37
		4.8	4.0	2.4	8.0		
		22.5	4.0	11.5	8.0		
		45.0	4.0	22.5	8.0		
		77.5	4.0	39.0	6.0		
		90.0	3.0	45.0	4.0		
Маховая	40LP35HZSS	0~45m/min					30
Поворотная	JH08	0~0.7rpm					2*95Nm
Передвижения крана	RT443	15~30m/min					2*5.2