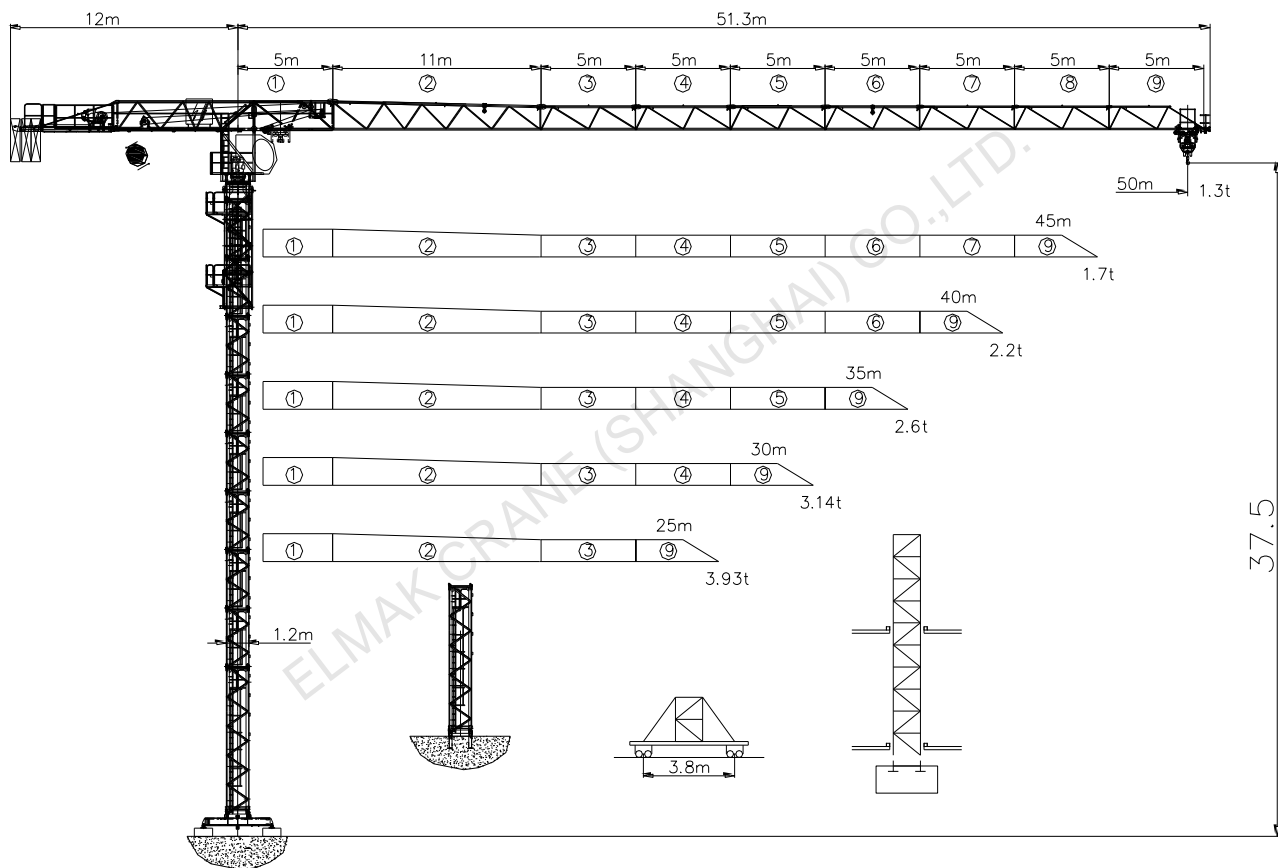


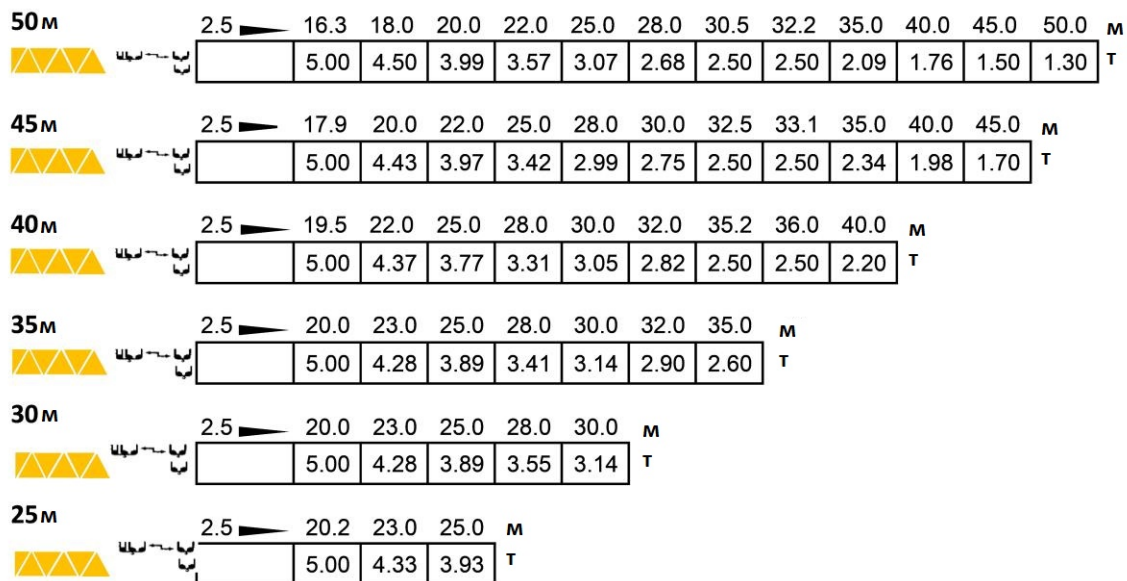
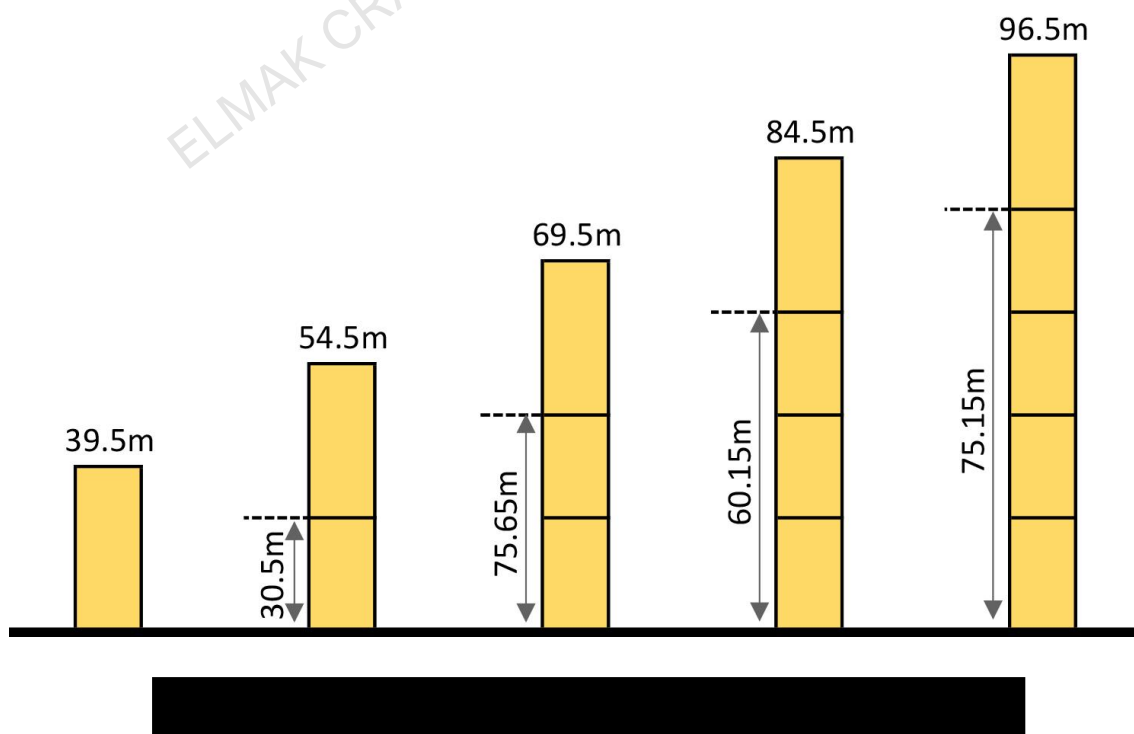
**ELMAK<sup>®</sup>**

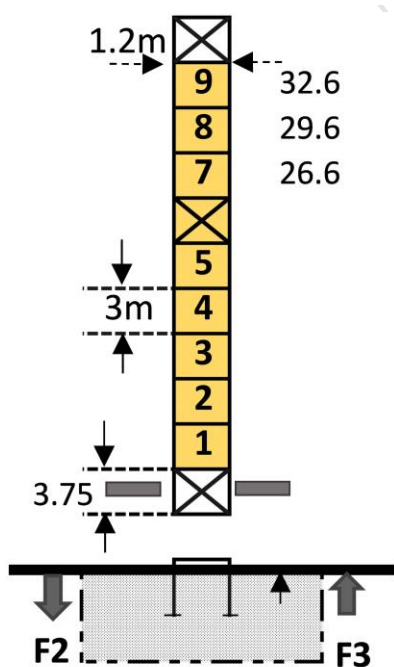
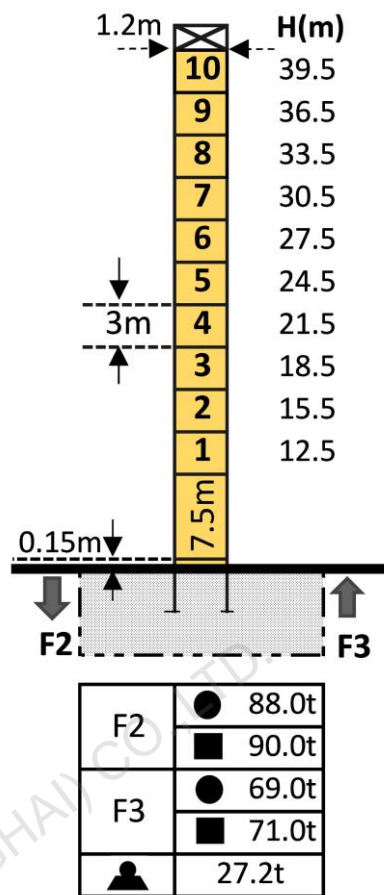
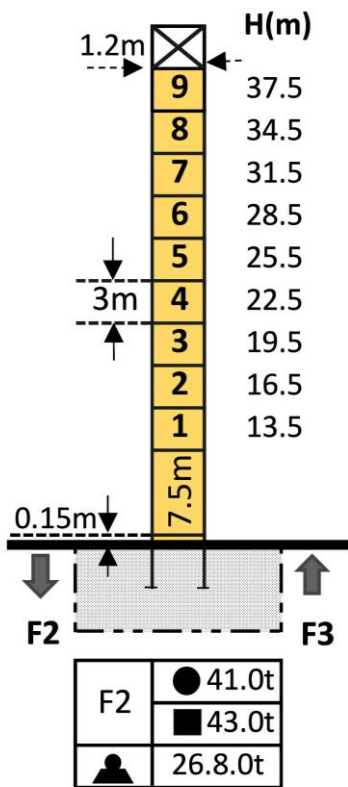
ООО Элмак кран (Шанхай)

# **БАШЕННЫЙ КРАН БЕЗ ОГОЛОВКА**

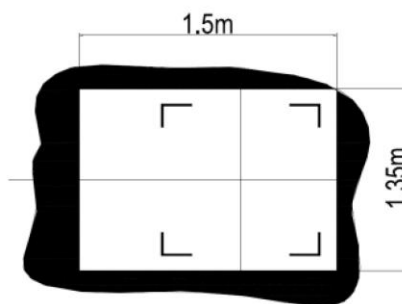
**EMT5013-5**



**Кривая нагрузок**

**Опорные крепления**


**Реакция опор мачты**


Amin	14.0m
Rmax	7.4t
Pmax	41.7t
👤	28.0t



**Механизмы**

Системы передвижения	Механизмы	Скорость / вес электродвигателя				Канато-емкость	Мотор (KW)
		М/мин	T	М/мин	T		380V 50Hz
Грузовая	24LFV15Q1L					400 м	24
		0-39.4	2.5	0-19.7	5.0		
		0-78.8	1.25	0-39.4	2.5		
Кареточная	4D3V2	0-58 пов/мин					75N.m
Поворотная	RCV95	0-0.7 пов/мин					95Nm*2
Передвижения крана	RT224	25 м/мин					2*2.9
Основные электрические элементы: Schneider (преобразователь частоты, пускатель, реле)							