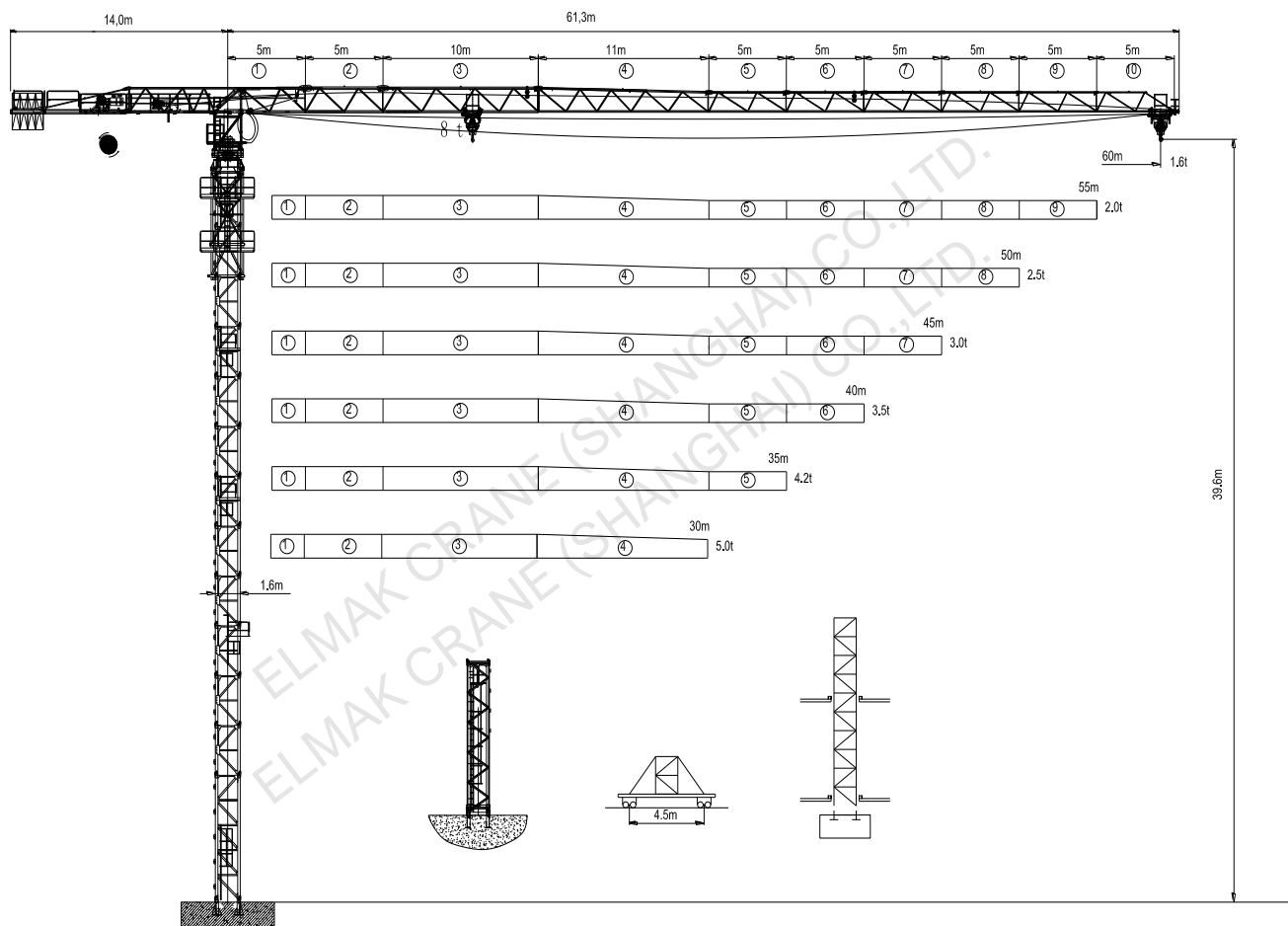


ELMAK[®]









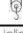





ООО Элмак кран (Шанхай)

БАШЕННЫЙ КРАН БЕЗ ОГОЛОВКА

EMT6016-8(1.6м)

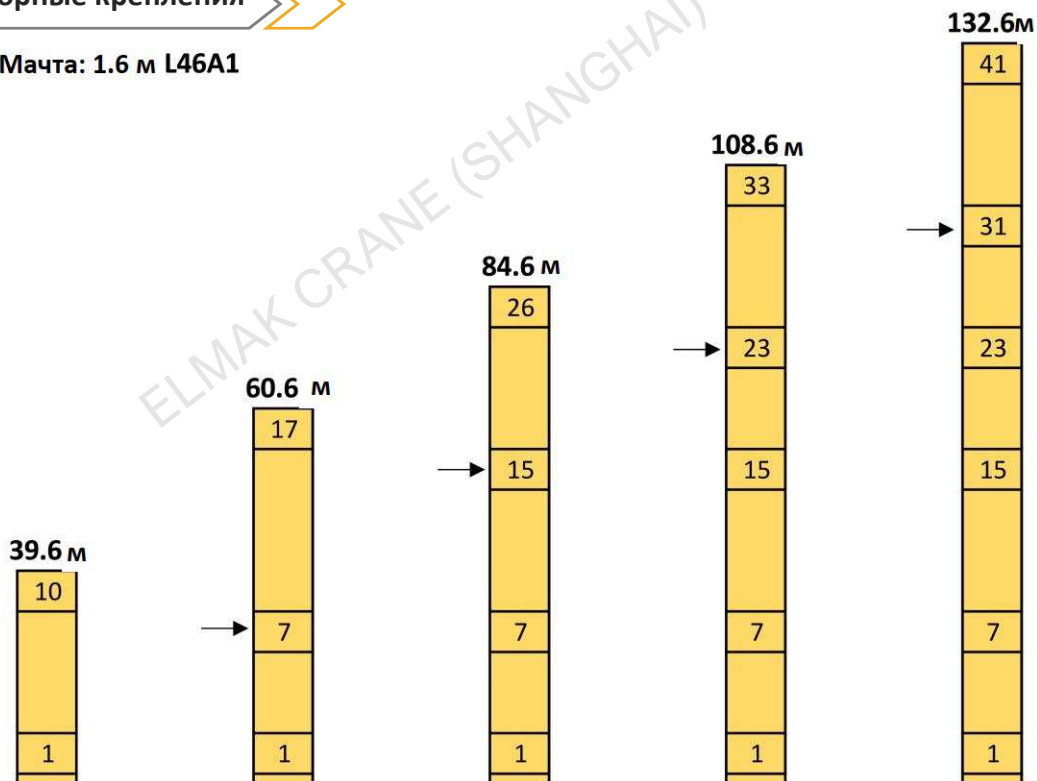


Кривая нагрузок

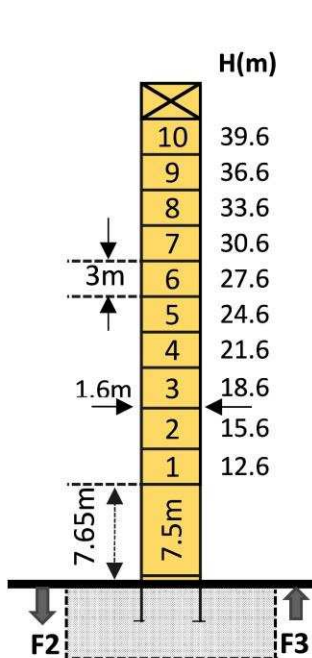
	Канат	Мах.загрузка		10.0	15.0	18.0	20.0	23.0	25.0	30.0	35.0	40.0	45.0	50.0	55.0	60.0
		R(Cmax)	C(max)													
60 м		4.00	30.40	4.00	4.00	4.00	4.00	4.00	4.00	4.00	3.36	2.83	2.42	2.09	1.82	1.60
		8.00	16.50	8.00	8.00	7.26	6.44	5.47	4.96	3.97	3.26	2.73	3.32	1.99	1.72	1.50
55 м		4.00	32.4	4.00	4.00	4.00	4.00	4.00	4.00	4.00	3.64	3.08	2.64	2.29	2.00	
		8.00	17.6	8.00	8.00	7.80	6.92	5.89	5.34	4.29	3.54	2.98	2.54	2.19	1.90	
50 м		4.00	34.6	4.00	4.00	4.00	4.00	4.00	4.00	4.75	3.94	3.34	2.87	2.50		
		8.00	18.8	8.00	8.00	8.00	7.45	6.35	5.77	4.65	3.84	3.24	2.77	2.40		
45 м		4.00	35.7	4.00	4.00	4.00	4.00	4.00	4.00	4.00	4.00	3.48	3.00			
		8.00	19.4	8.00	8.00	8.00	7.74	6.60	6.00	4.83	4.01	3.38	2.90			
40 м		4.00	35.9	4.00	4.00	4.00	4.00	4.00	4.00	4.00	4.00	3.50				
		8.00	19.5	8.00	8.00	8.00	7.77	6.63	6.02	4.86	4.02	3.40				
35 м		4.00	37.2	4.00	4.00	4.00	4.00	4.00	4.00	4.00	4.00					
		8.00	20.2	8.00	8.00	8.00	8.00	6.90	6.27	5.06	4.20					
30 м		4.00	36.8	4.00	4.00	4.00	4.00	4.00	4.00	4.00						
		8.00	20.0	8.00	8.00	8.00	7.98	6.82	6.19	5.00						

Опорные крепления

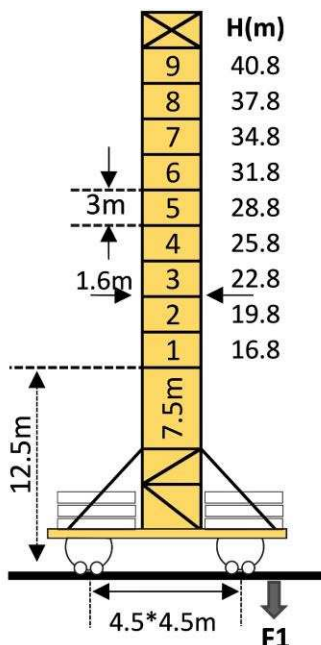
Мачта: 1.6 м L46A1



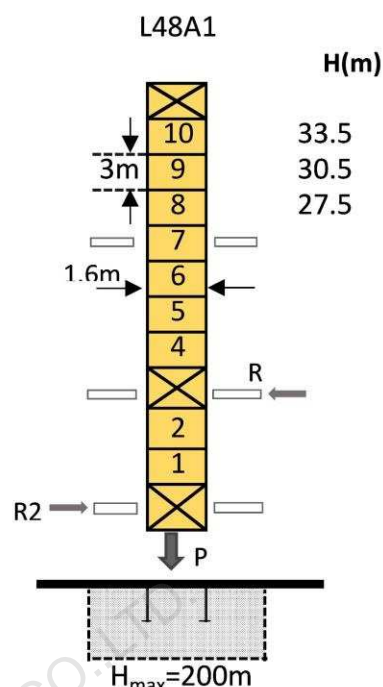
Реакция опор мачты



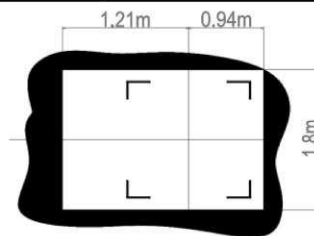
	●	■
F2	108.0t	99.0t
F3	75.0t	68.0t
👤	46.5t	



	●	■
F1	71.0t	76.0t
👤	50.7t	



Amin	Rmax	Pmax
7.0m	21.0t	87.2t
👤	49.0t	



Общий вес крана при свободстоящей высоте
 👤 (противовес стрелы не включен)
 ● В рабочем положении ■ В нерабочем положении **F** Реакции

Механизмы

Системы передвижения	Механизмы	Скорость / вес электродвигателя				Канатоемкость	Мотор (KW)
		М/мин	T	М/мин	T		
Грузовая	40QP20HS-CG5	0-40	4.0	0-20	8.0	500 м	30
		0-80	2.0	0-40	4.0		
Кареточная	95JXL	0-58 М/мин					95N.m
Поворотная	RCV95	0-0.7 пов/мин					2*95N.m
Передвижения крана	RT443	15-30 М/мин					2*5.2

Основные электрические элементы: Schneider (преобразователь частоты, пускатель, реле)